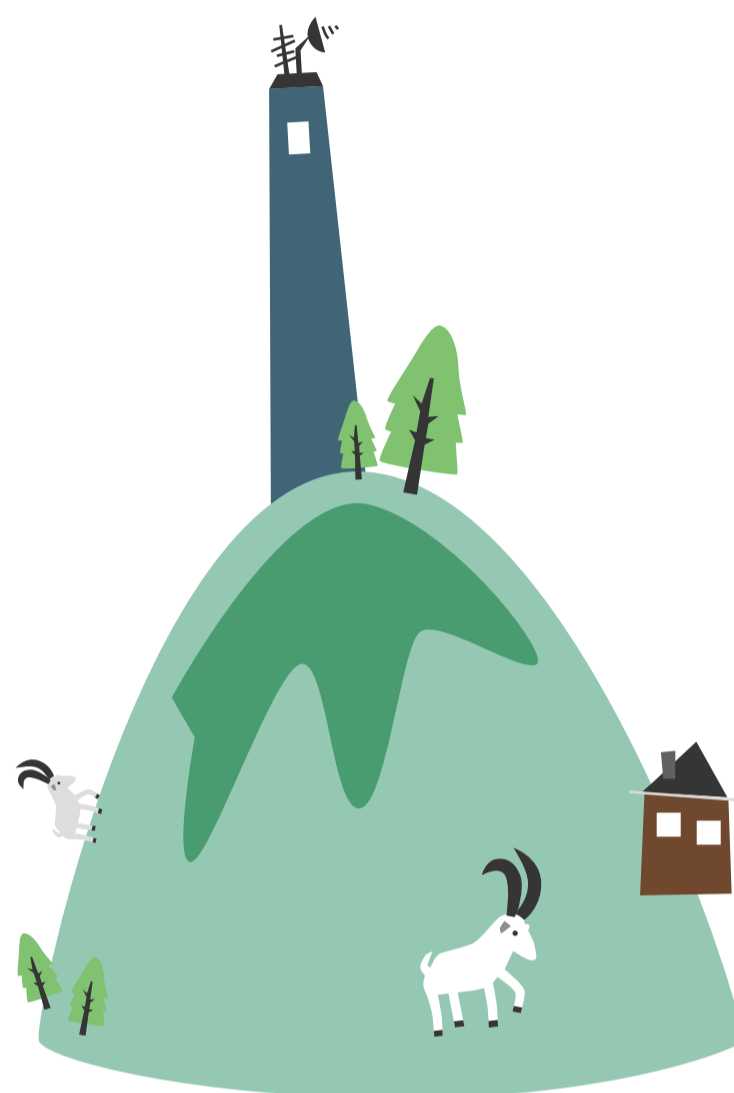


BNKK35

20

06

2026



PROPOZICE

k závodu **Běh na Kozlovský kopec**



K400
25 m+

AK ISGAREX



5k
230 m+

Základní informace k závodu

Termín

Sobota 20. 6. 2026

Parametry trasy závodu

Asfalt – 5,2 km, 230 m+

Přihlášky

Předem, na místě

Startovné

100 Kč, 150 Kč

Místo prezentace

**Budova Střední školy Technické
a dopravní Gustava Habrmana – vchod
z ul. F. V. Krejčího**

Místo startu závodu

**Před budovou Střední školy technické
a dopravní Gustava Habrmana – z ul.
Habrmanova**

Začátek prezentace

8:15 hod.

Start hlavního závodu

10:00 hod.

Místo cíle & vyhlášení

**Vrchol Kozlovského kopce – u Chaty
Maxe Švabinského**

Součást běžeckých pohárů

**ISCAREX pohár & Krakonoš Český
pohár v běhu do vrchu**

Pořadatel

**AK ISCAREX Česká Třebová, z.s.
Kozlovská 847, 560 02 Česká Třebová**

Ředitel závodu

Jan Vetchý
akiscarex@gmail.com

Web závodu

www.akiscarex.cz

Kompletní propozice

Přihlášení k závodu

Přihlášky k závodu se podávají předem prostřednictvím on-line formuláře, a to se zvýhodněným startovním 100 Kč. Platba startovního proběhne v den závodu při prezentaci. **Uzávěrka on-line přihlášek je čtvrtek 18. 6. 2026 ve 20:00 hod.** Podat přihlášku je možné i v den závodu, ale již za zvýšené startovní 150 Kč a nejpozději do 9:30 hod.

[On-line přihláška](#)

Startovné

Startovné je stanoveno na 100 Kč pro účastníky přihlášené předem (prostřednictvím on-line formuláře) s tím, že platba proběhne až v den závodu při prezentaci. Pro ty, co se rozhodnou přihlásit až na místě v den závodu je startovné stanoveno na 150 Kč. V ceně startovního je zahrnuto drobné občerstvení před závodem, občerstvení v cíli a osvěžení v podobě limonády, nebo piva (pouze závodníci starší 18 let) v restauraci v chatě Maxe Švabinského.

Prezentace k závodu & výdej startovních čísel

Prezentace k závodu a výdej startovních čísel bude probíhat od 8:15 hod. v budově Střední školy technické a dopravní Gustava Habrmana, vchod z ulice F. V. Krejčího. **Prezentace bude ukončena v 9:30 hod.** Po ukončení prezentace již není možné se do závodu na místě přihlásit.

[Odkaz na místo na mapě \(Mapy.cz\)](#)

Start hlavního závodu

Start závodu proběhne přesně v 10:00 hod. z ulice Habrmanova před budovou Střední školy technické a dopravní Gustava Habrmana. Start bude vyznačen cedulemi a čárou na zemi.

[Odkaz na místo na mapě \(Mapy.cz\)](#)

Cíl hlavního závodu & vyhlášení výsledků

Cíl závodu je na vrcholu Kozlovského kopce (604 m n. m.) u **Chaty Maxe Švabinského**, kde následně proběhne vyhlášení výsledků a losování tomboly. Cíl bude vyznačený čarou na zemi a barevnými kužely.

[Odkaz na místo na mapě \(Mapy.cz\)](#)

Odvoz věcí do cíle závodu

Odvoz "věcí" do cíle bude zajištěn vozem AK ISCAREX, který bude odjíždět **v 9:50 hod., tzn. 10 minut před startem závodu**. Pokud si přejete odvézt své věci do cíle závodu, pečlivě si je zabalte do malého batohu, pytle či tašky tak, aby při převozu nic nevypadlo a zavazadlo umístěte včas do označeného vozu.

Harmonogram

Začátek prezentace

8:15 hod.

Závodní porada & prostor pro dotazy

9:00 hod.

Konec prezentace

9:30 hod.

Odvoz věcí do prostoru cíle & uzamčení šaten

9:50 hod.

Start hlavního závodu na 5,2 km

10:00 hod.

Start závodu K400 challenge

11:15 hod.

Vyhlášení výsledků & tombola

od 12:00 hod.

Odemčení šaten

13:15 hod.

Doplňující, ale důležité informace

Start na vlastní nebezpečí

Všichni závodníci se závodu účastní na vlastní nebezpečí. Zvažte proto, zda je váš aktuální zdravotní stav a fyzická kondice natolik v pořádku, abyste zvládli absolvovat pětakilometrovou trať s převýšením 230 m bez komplikací a ve zdraví. Nezapomeňte také kalkulovat s povětrnostními podmínkami, které v polovině června běžně panují, a s aktuální předpovědí počasí na daný den.

Závodníci mladší 18 let musí mít navíc podepsaný souhlas svého zákonného zástupce.

Závodí se podle pravidel atletiky

Závodí se podle aktuálně platných pravidel atletiky (část věnovaná běhům mimo dráhu) a nepsaných pravidel "fair play". Klíčové jsou především níže uvedené body:

- Všichni "hrajeme" fair play – závodníci, pořadatelé i fanoušci.
- Jsme ohleduplní k ostatním – závodníkům, pořadatelům i fanouškům.
- **Zdraví je vždy přednější než výkon a umístění.**
- Startovní číslo je připnuté viditelně vždy a pouze na hrudi.
- Závodí se bez sluchátek v uších.

Počasí

Závod proběhne za jakéhokoliv počasí, nejsme přeci z cukru. Ale – v případě velmi nepříznivé předpovědi počasí (silný déšť, vítr, bouřky) může dojít ke změně místa vyhlášení výsledků. O této skutečnosti budeme informovat buď na Facebook stránkách a v události závodu, nebo v den závodu při prezentaci.

Šatny & toalety

Šatny a toalety jsou k dispozici v místě prezentace a startu, budou zřetelně označené. **V 9:50 hod. dojde k uzamčení šaten a až do 13:15 hod. takto zůstanou** (viz harmonogram). Za odložené věci v šatnách, nebo kdekoliv jinde pořadatel neručí – hlídejte si je :).

Občerstvení v cíli

Bude. Jako základ bude **vodní meloun, neperlivá voda a voda ochucená sirupem**. Navíc každý účastník obdrží po doběhu "lístek", který může v restauraci v Chatě Maxe Švabinského proměnit za osvěžující limonádu, nebo pivo (pokud je starší 18 let). V případě, že by počasí nebylo tzv. červnové, zvážíme změnu za nějaký teplý nápoj.

Parkování

Pokud k nám do České Třebové dorazíte autem, **parkuje pouze na místech k tomu určených**. Ideálním místem je např. parkoviště u Billy, které bývá o víkendech málo vytížené. Budte ale ohleduplní, rozumní a řiďte se dopravním značením. **Parkování v ulici F. V. Krejčího (v místě prezentace) je zakázáno.**

Sestupová trasa z cíle závodu

Z cíle závodu je to do místa startu závodu (a šaten) nejkratší možnou trasou cca 3,2 km. Většina této trasy vede přírodou a po červené turistické značce až do parku Javorka. Odtud je třeba donavigovat se městem "svépomocí" – trasu najdete pod odkazem níže. Vydat zpět se samozřejmě můžete také po trase závodu, ale doporučujeme využít spíše variantu turistickou a vyhnout se tak provozu na serpentínách.

[Odkaz na sestupovou trasu \(Mapy.cz\)](#)



Hlavní závod na 5,2 km

- Silniční závod – běh do vrchu o délce 5,2 km a s převýšením 230 m.
- Trasa vede z centra České Třebové na vrchol Kozlovského kopce.
- Závod je součástí ISCAREX poháru a Krakonoš Českého poháru v běhu do vrchu.
- Start v 10:00 hod. z ulice Habrmanova.

Kategorie

V závodě je možné startovat pouze v níže uvedených kategoriích. Účastníci mladší 18 let se závodě mohou účastnit, ale pouze v doprovodu svého zákonného zástupce, nebo s jeho písemným souhlasem – ten bude vyžadován při prezentaci do závodu a bez něj nebude závodník vpuštěn na start. Závodníci mladší 18 let startují v kategorii Juniorky, nebo Junioři, kde budou také hodnoceni.

Juniorky

19 let a mladší

Ženy A

20 – 34 let

Ženy B

35 – 44 let

Ženy C

45 – 54 let

Ženy D

55 let a starší

Junioři

19 let a mladší

Muži A

20 – 39 let

Muži B

40 – 49 let

Muži C

50 – 59 let

Muži D

60 let – 69 let

Muži E

70 let a starší

Finanční ceny a jejich rozdělení

V závodě bude rozděleno celkem 14 900 Kč jako prize money, plus případné prémie za překonání traťových rekordů. Dále bude losována tombola ze startovních čísel všech startujících.

Finančními cenami bude oceněno prvních pět žen a pět mužů v celkovém pořadí, dále pak první tři závodníci v kategoriích juniorky, ženy B, ženy C, ženy D, junioři, muži B, muži C, muži D a muži E. Oceněna bude případně také závodnice, resp. závodník jež překoná traťový rekord. Finanční ceny (včetně odměny za traťový rekord, případně ceny z tomboly) budou předány pouze přítomným závodníkům.

Rozdělení finančních cen bude následující:

- Ženy a muži v celkovém pořadí: 1000, 700, 500, 400 a 300 Kč
- Ženy a muži v kategoriích: 400, 300, 200 Kč
- Prémie za traťový rekord: 1000 Kč*

* Upřesnění k traťovým rekordům v části "Traťové rekordy".

Trasa závodu

Start závodu je z ulice Habrmanova, cíl pak na vrcholu Kozlovského kopce u Chaty Maxe Švabinského. Celá trasa vede po relativně kvalitním asfaltu, po ulicích a silnicích centra města a po silnici směr obec Kozlov až na vrchol Kozlovského kopce.

V centru města (1. km trasy) bude doprava řízena městskou policií, před závodníky navíc pojedou vůz pořadatele až na odbočku do obce Kozlov, která je 400 m před cílem. **Závod bude probíhat za plného provozu**, proto je třeba držet se pravé strany silnice a dbát o bezpečnost svou i závodníků okolo.

Start závodu bude označený čarou na silnici a cedulemi s nápisem "Start", cíl závodu taktéž čarou na silnici, cedulemi s nápisem "Cíl" a barevnými kužely vymezující "koridor" doběhu.

[Odkaz na trasu hlavního závodu \(Mapy.cz\)](#)

Traťové rekordy

Traťové rekordy jsou v držení **Michaely Hostýnkové (Stránské)** a **Roberta Krupičky**. Oba jsou již poměrně vousaté, Míša drží traťák od roku 2016, Robert pak o fous déle a to od roku 2005.

Při překonání ženského, či mužského traťového rekordu obdrží závodnice, resp. závodník **prémii ve výši 1000 Kč**. Při (vteřinovém) vyrovnání traťového rekordu se prémie nevyplácí, držitelem traťového rekordu se stanou obě závodnice, resp. závodníci.

20:32 min.

Michaela Hostýnková (Stránská), rok 2016

17:29 min.

Robert Krupička, rok 2005

Běžecké poháry

Hlavní závod je součástí dvou běžeckých pohárů. Prvním z nich je ISCAREX pohár, druhým z nich pak Krakonoš Český pohár v běhu do vrchu.



K400 challenge – závod na 400 m

- Silniční závod – sprint do vrchu o délce 400 m a převýšením 25 m.
- Start v 11:15 hod. od autobusové zastávky Kozlov, cíl u Chaty Maxe Švabinského.
- Pouze pro nejrychlejší závodnice a závodníky v celkovém pořadí hlavního závodu.
- Start v tomto závodě je dobrovolný :), ale velmi doporučený.
- Startovní čísla jsou stejná, jako v hlavním závodě.

Startující

V závodě startují pouze závodnice a závodníci, kteří se v hlavním závodě umístí v TOP 8 pro kategorii žen a v TOP 10 pro kategorii mužů a navíc splní časový limit. Ten je stanovený na sub 28:00 min. pro ženy a sub 22:00 min. pro muže. Závod je zcela dobrovolný, není třeba se do něj přihlašovat – účast či neúčast v závodě potvrdí nejrychlejší závodnice a závodníci po doběhu v cíli hlavního závodu.

TOP 8 žen v celkovém pořadí

při splnění limitu sub 28:00 min.

TOP 10 mužů v celkovém pořadí

při splnění limitu sub 22:00 min.

Ceny a jejich rozdělení

V závodě bude rozděleno 1000 Kč, dále budou drobně oceněni všichni zúčastnění, kteří zaběhnou 400 m trať s převýšením 25 m ve stanoveném limitu – limity včas upřesníme.

Rozdělení cen bude následující:

- První žena a první muž v celkovém pořadí: 500 Kč
- První tři ženy a muži v celkovém pořadí při splnění limitu: “Golden Ticket AK ISCAREX na rok 2026”
- Všichni zúčastnění od 4. místo dále při splnění limitu: “Silver Ticket AK ISCAREX na rok 2026”

Limity pro získání “Golden & Silver Ticket”:

- Sub 2:05 min. pro ženy
- Sub 1:45 min. pro muže

Start K400 v 11:15 hod.

Start závodu proběhne v 11:15 hod. od autobusové zastávky Kozlov, která je 400 m od cíle závodu u Chaty Maxe Švabinského. Závodníky na start odvede pověřená osoba z pořadatelského týmu.

[Odkaz na místo na mapě \(Mapy.cz\)](#)

Trasa závodu

Délka trasy je 400 m, převýšení pak 25 m. Celá vede po kvalitním asfaltu – od autobusové zastávky Kozlov až k Chatě Maxe Švabinského. Cíl je identický s cílem hlavního závodu. Při přebíhání silnice budou provoz regulovat pořadatelé.

[Odkaz na trasu závodu K400 \(Mapy.cz\)](#)

Otázky a odpovědi

Proběhne závod i za nepříznivého počasí?

Ano. Závod proběhne za každého počasí, jediné, co se může změnit, je místo vyhlášení výsledků. To bychom za velmi nepříznivých povětrnostních podmínek přesunuli do prostoru startu.

Mohu závodit, když je mi méně než 18 let?

Ano. Závodníci mladší 18 let se mohou závodů zúčastnit, ale budeme vyžadovat podepsaný souhlas zákonného zástupce (zpravidla rodiče) o účasti v závodě. Zároveň je nutné připomenout, že pokud je vám méně než 18 let, závodíte v kategoriích Juniorky/Junioři. Navíc, pokud je vám méně jak 15 let, zvažte, zda má smysl závod vůbec běžet. Trasa závodu je svými parametry náročná a myslíme si, že pro "mládež" není vhodná. Navíc závod tu bude i v dalších letech, takže pokud letos nepoběžíte, o nic nepřijdete :).

Co je to K400 challenge?

Dobrá otázka :). K400 challenge je závod pro nejlepší z nejlepších, nebo chcete-li nejrychlejší závodníky z hlavního závodu. Je to takový vrchařský sprint na 400 m, kde se drobně srovnají rozdíly mezi vytrvalci a např. běžci na kratší distance. Navíc tento závod proběhne až po doběhu hlavního závodu, takže s laktátem v nohách bude 400 m trať s převýšením 25 m velká zábava. A o tu jde především :).

Může za mě převzít cenu někdo jiný?

Ne. Finanční ceny, věcné ceny i výhry v tombole předáváme pouze do rukou závodníka – ten tedy musí být přítomen na vyhlášení. Pokud přítomen nebude, cena propadá ve prospěch pořadatele.

Dáte mi startovné zdarma, když jsem elitní závodník/závodnice?

Jasně. Pokud jste v kalendářním roce 2025 a 2026 zaběhl/a desítku či pětku v čase pod níže uvedenými limity, rádi vám dáme startovné zdarma. A ano, na elitní závodníky nemáme úplně velké nároky – nejsme totiž Diamantová liga, že. :)

- Limity pro elitní závodnice: 10 km sub 38:00 min., 5 km sub 18:30 min.
- Limity pro elitní závodníky: 10 sub 33:00 min., 5 km sub 16:30 min.

Proč nevyhodnocujete a neoceňujete muže a ženy v kategorii A?

Protože pokud chtějí cenu, mají být tak rychlí, aby se umístili v celkovém pořadí. :)

Odkazy na weby a sítě

Web AK ICAREX Česká Třebová

www.akiscarex.cz

Facebooková stránka AK ISCAREX Česká Třebová

[Facebook](#)

Web ISCAREX poháru

www.iscarexpohar.cz

Web Krakonoš Českého poháru v běhu do vrchu

www.vrchy.maratonstav.cz